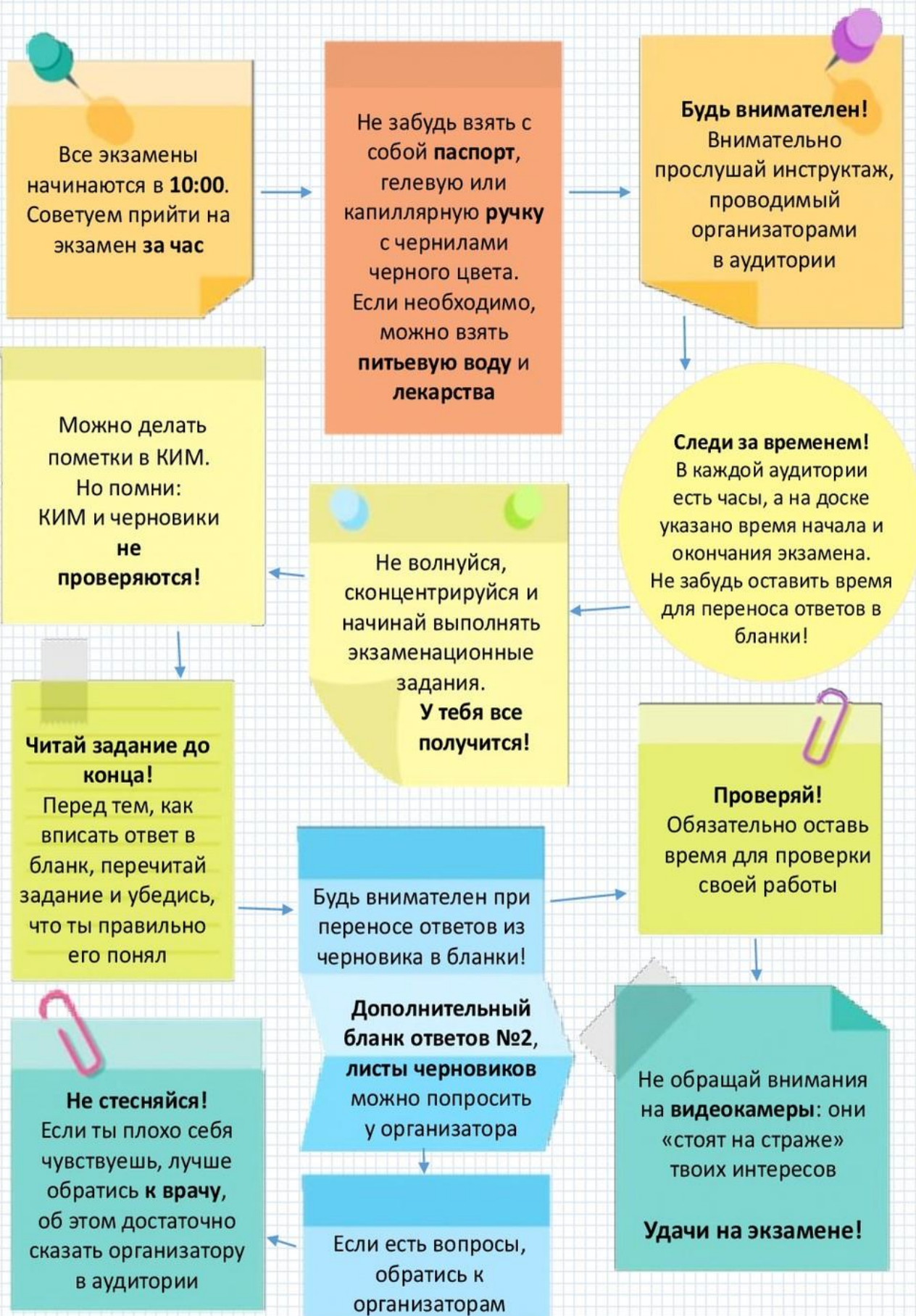


## Ни пуха, ни пера: полезные советы при сдаче ОГЭ



# Во время проведения экзамена ЗАПРЕЩАЕТСЯ



разговаривать



обмениваться предметами



вставать с места

фотографировать



выносить  
экзаменационные  
материалы



пересаживаться



**ВНИМАНИЕ!!!**  
**УДАЛЕНИЕ С ЭКЗАМЕНА!**  
**АНУЛИРОВАНИЕ РЕЗУЛЬТАТА!**



за наличие  
средств связи,  
фото-, аудио-  
и видеоаппаратуры



за наличие  
справочных материалов,  
письменных заметок и  
иных средств хранения  
и передачи информации

# Это надо знать: о допуске к ГИА-9



## К ГИА-9 допускаются обучающиеся:

- не имеющие академической задолженности
- имеющие годовые отметки по всем учебным предметам за 9 класс не ниже удовлетворительных
- имеющие результат «зачёт» за итоговое собеседование по русскому языку

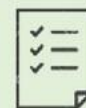
Заявления об участии в ГИА-9 подаются обучающимися лично на основании документов, удостоверяющих их личность, или их родителями (законными представителями) на основании документов, удостоверяющих их личность



Заявления подаются в **школах**, где обучаются участники ГИА-9



Заявления об участии в ГИА-9 необходимо подать **до 1 марта включительно**



В заявлениях указываются выбранные учебные **предметы, форма и сроки** участия в ГИА-9

## При подаче заявления дополнительно предоставляются:

Для организации экзамена на дому – **заключение медицинской организации и рекомендации ПМПК**



Участники ГИА-9 с ограниченными возможностями здоровья – **копия рекомендаций ПМПК**



Участники ГИА-9 дети-инвалиды и инвалиды – **оригинал или заверенная копия справки МСЭ**

**Изменить** перечень указанных в заявлении предметов, форму и сроки участия в ГИА возможно только **при наличии уважительных причин**, подтвержденных документально. Для этого необходимо не позднее чем **за 2 недели** до начала соответствующего экзамена подать **заявление в ГЭК**



# Структура КИМ по ИНОСТРАННЫМ ЯЗЫКАМ



Экзаменационная работа по иностранному языку содержит письменную и устную части, письменная часть, в свою очередь, включает в себя задания по аудированию, чтению, письменной речи, а также задания на контроль лексико-грамматических навыков

Раздел работы	Тип заданий	Кол-во заданий	Максимальный первичный балл
Аудирование	С кратким ответом	8	15
Чтение	С кратким ответом	9	15
Грамматика и лексика	С кратким ответом	15	15
Письмо	С развёрнутым ответом	1	10
Устная часть (говорение)	С развёрнутым ответом	3	15
<b>ИТОГО</b>		<b>36</b>	<b>70</b>

Языковая сложность текстов для аудирования и чтения соответствует заявленному уровню сложности экзаменационной работы (A2 по общеевропейской шкале)

# Структура КИМ по БИОЛОГИИ



Экзаменационная работа по биологии состоит из двух частей: в части 1 содержатся задания с кратким ответом, в части 2 – с развернутым ответом

Часть работы	Тип заданий	Кол-во заданий	Максимальный первичный балл
часть 1	С кратким ответом	28	35
часть 2	С развернутым ответом	4	11
<b>ИТОГО</b>		<b>32</b>	<b>46</b>

В экзаменационных материалах высока доля заданий по разделу «Человек и его здоровье», поскольку именно в нем рассматриваются вопросы сохранения и укрепления физического и психического здоровья человека

# Структура КИМ по ЛИТЕРАТУРЕ



Экзаменационная работа по литературе состоит из двух частей: в части 1 предполагается анализ текста художественного произведения, в части 2 даются темы сочинений

Часть работы	Тип заданий	Кол-во заданий	Максимальный первичный балл
часть 1 (выбор из двух вариантов)	С развёрнутым ответом в объеме 3-5 предложений	2	12
	Сопоставительного характера с развернутым ответом в объеме 5-8 предложений	1	8
часть 2 (выбор из четырех заданий)	С развернутым ответом (сочинение в объеме не менее 200 слов)	1	13
<b>ИТОГО</b>		<b>4</b>	<b>33</b>

Всего в работе по литературе 10 заданий, из них от экзаменуемого требуется выполнить четыре задания: три из части 1 и одно из части 2

# Структура КИМ по РУССКОМУ ЯЗЫКУ



Экзаменационная работа по русскому языку состоит из трёх частей и включает в себя 15 заданий, различающихся формой и уровнем сложности

Часть работы	Тип заданий	Кол-во заданий	Максимальный первичный балл
1 часть	С развёрнутым ответом (краткое изложение)	1	7
2 часть	С кратким ответом (запись одного правильного ответа из предложенного перечня ответов и запись самостоятельно сформулированного краткого ответа)	13	13
3 часть	С развёрнутым ответом (сочинение)	1	9
ИТОГО		15	39*

\* 10 баллов добавляется за практическую грамотность и фактическую точность речи при выполнении заданий с развернутым ответом (1 и 3 части)



# Структура КИМ по МАТЕМАТИКЕ



Экзаменационная работа по математике состоит из двух модулей: «Алгебра» и «Геометрия»: в каждом модуле две части, соответствующие проверке на базовом и повышенном уровнях

Часть работы	Тип заданий	Кол-во заданий	Максимальный первичный балл
1 часть	С кратким ответом в виде одной цифры, которая соответствует номеру правильного ответа	3	3
1 часть	С кратким ответом в виде числа, последовательности цифр	17	17
2 часть	С развёрнутым ответом	6	12
ИТОГО		26	32

Модуль «Алгебра» содержит 17 заданий:  
в части 1 — 14 заданий; в части 2 — 3 задания.

Модуль «Геометрия» содержит 9 заданий:  
в части 1 — 6 заданий; в части 2 — 3 задания.

# Структура КИМ по ГЕОГРАФИИ



Экзаменационная работа по географии содержит задания по пяти разделам, в которых 27 заданий с записью краткого ответа и 3 задания с развёрнутым ответом (полный и обоснованный ответ на поставленный вопрос)

Раздел	Кол-во заданий	Максимальный первичный балл
1. Источники географической информации	6	6
2. Природа Земли и человек	7	8
3. Материки, океаны, народы и страны	2	2
4. Природопользование и геоэкология	2	2
5. География России	13	14
<b>ИТОГО</b>	<b>30</b>	<b>32</b>

В экзаменационных материалах используются задания базового (17 заданий), повышенного (10 заданий) и высокого (3 задания) уровней сложности

# Структура КИМ по ИСТОРИИ



Экзаменационная работа по истории состоит из двух частей:  
в части 1 содержатся задания с кратким ответом,  
в части 2 – с развернутым ответом

Часть работы	Тип заданий	Кол-во заданий	Максимальный первичный балл
часть 1	С кратким ответом	30	32
часть 2	С развернутым ответом	5	12
<b>ИТОГО</b>		<b>35</b>	<b>44</b>

В экзаменационной работе представлены задания, ориентированные на проверку знаний по истории России с включением элементов всеобщей истории (темы по истории международных отношений и внешней политики России, по истории войн; отдельные вопросы истории экономики и культуры)

# Структура КИМ по ИНФОРМАТИКЕ И ИКТ



Экзаменационная работа по информатике и ИКТ состоит из двух частей: в части 1 содержатся задания базового и повышенного уровней сложности, в части 2 – высокого уровня сложности

Часть работы	Тип заданий	Кол-во заданий	Максимальный первичный балл
часть 1	С кратким ответом	18	18
часть 2	С развернутым ответом	2	4
<b>ИТОГО</b>		<b>20</b>	<b>22</b>

Задания части 2 подразумевают практическую работу за компьютером с использованием специального программного обеспечения. Эти задания направлены на проверку практических навыков по работе с информацией в текстовой и табличной формах, а также на умение реализовать сложный алгоритм

# Структура КИМ по ОБЩЕСТВОЗНАНИЮ



ЗНАНИЕ ОБ ОБЩЕСТВЕ

Экзаменационная работа по обществознанию состоит из двух частей: в части 1 содержатся задания с кратким ответом, в части 2 – с развернутым ответом

Часть работы	Тип заданий	Кол-во заданий	Максимальный первичный балл
часть 1	С кратким ответом	25	26
часть 2	С развернутым ответом	6	13
<b>ИТОГО</b>		<b>31</b>	<b>39</b>

В число заданий с развернутым ответом (часть 2 работы) входит шесть заданий, связанных с анализом предложенного текстового фрагмента, освещающего определенную сторону социальной действительности

# Структура КИМ по ФИЗИКЕ



Экзаменационная работа по физике состоит из двух частей, различающихся формой и уровнем сложности, одно из заданий части 2 представляет собой лабораторную работу с использованием лабораторного оборудования

Часть работы	Тип заданий	Кол-во заданий	Максимальный первичный балл
часть 1	С кратким ответом в виде цифры	13	28
	С кратким ответом в виде набора цифр или числа	8	
	С развернутым ответом	1	
часть 2	С развернутым ответом	4	12
<b>ИТОГО</b>		<b>26</b>	<b>40</b>

На экзамене в каждой аудитории будет присутствовать специалист, который проведет перед экзаменом инструктаж по технике безопасности и будет следить за соблюдением правил безопасного труда во время работы с лабораторным оборудованием

# Структура КИМ по ХИМИИ



Экзаменационная работа по обществознанию состоит из двух частей: в части 1 содержатся задания с кратким ответом, в части 2 – задания высокого уровня сложности с развернутым ответом

Часть работы	Тип заданий	Кол-во заданий	Максимальный первичный балл
часть 1	С кратким ответом (базового уровня сложности)	15	15
	С кратким ответом (повышенного уровня сложности)	4	8
часть 2	С развернутым ответом (высокого уровня сложности)	3	11
<b>ИТОГО</b>		<b>22</b>	<b>34</b>

Одно из заданий части 2 предусматривает выполнение «мысленного эксперимента». Данное задание ориентировано на проверку следующих умений: планировать проведение эксперимента на основе предложенных веществ; описывать признаки протекания химических реакций, которые следует осуществить; составлять молекулярное и сокращенное ионное уравнение этих реакций