



НЕ БУДЬ РАВНОДУШЕН
К СВОЕМУ ЗДОРОВЬЮ!

1 ДЕКАБРЯ

ДЕНЬ БОРЬБЫ СО СПИДОМ



**«Незримые
угрозы -**

**мифы и
реальность»**

УТОЧНЕНИЕ ПОНЯТИЯ ВИЧ И СПИД

ВИЧ-инфекция - это инфекционное медленно прогрессирующее заболевание, вызываемое вирусом иммунодефицита человека (ВИЧ). Характеризуется преимущественно поражением иммунной системы.

В среднем через 8-10 лет после заражения ВИЧ у инфицированного человека ослабевает защитная система организма, иммунитета, то есть наблюдается «синдром приобретенного иммунного дефицита» (СПИД).

СПИД выражается в развитии угрожающих для жизни больного заболеваний, вызванных малоопасными для здоровых людей

ВИЧ

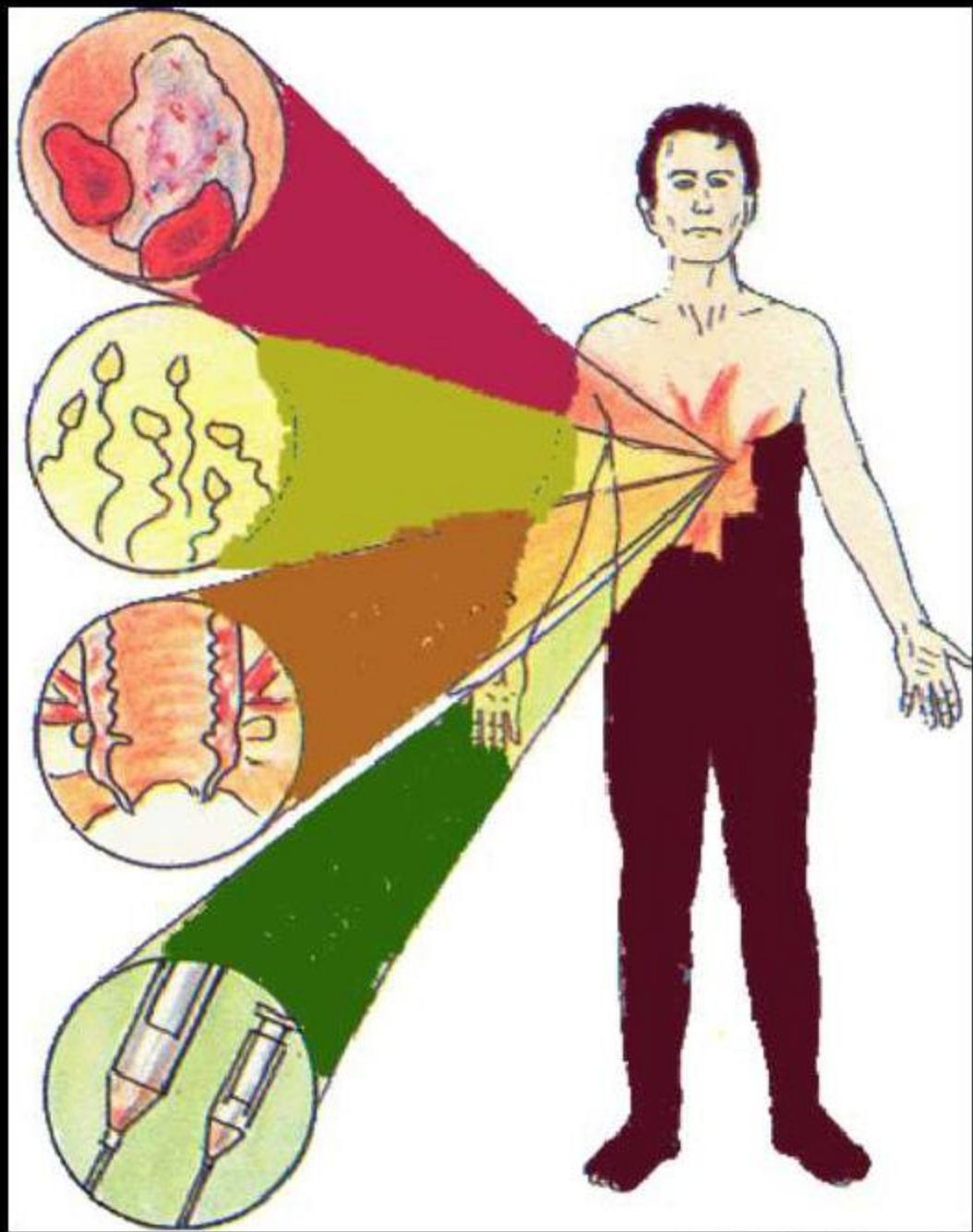
- **вирус**, попавший в организм и живущий за счёт его клеток

СПИД

- **заболевание**, которое возникает из-за резкого снижения иммунитета и развития ряда тяжёлых заболеваний

Пути, которыми вирус может передаваться от ВИЧ-инфицированных и больных СПИД:

- при переливании зараженной крови;
- при незащищенных сексуальных контактах;
- через инфицированные шприцы;
- от матери ребенку: во время беременности, во время родов и при кормлении грудью.



Распространенность ВИЧ в России

Первое место по ВИЧ в РФ занимает Уральский Федеральный округ. В нём зарегистрировано около 800 больных на 100 тысяч населения, что является очень высоким показателем. На начало 2017 года общее число случаев ВИЧ-инфекции среди граждан России достигло 1 114 815 человек (в мире – 36,7 миллионов ВИЧ-инфицированных, в т.ч. 2,1 млн. ДЕТЕЙ).



ОСНОВНЫЕ МИФЫ О ВИЧ

ВИЧ-инфекцией нельзя заразиться при прикосновениях, рукопожатии, поцелуе, массаже, при совместном пребывании в одной постели, использовании одного постельного белья, питье из одного стакана. Также нельзя заразиться через сиденье унитаза, при кашле, чихании или при укусе комара.

В моче, кале, рвоте, слюне, слезах и поте ВИЧ тоже присутствует, но в таком малом количестве, что опасности



ВИЧ-инфекция и СПИД: симптомы и лечение

ВИЧ (вирус иммунодефицита человека) – вирус, вызывающий СПИД (синдром приобретенного иммунодефицита)

ВИЧ попадает в организм человека

ослабляет иммунную систему

поражает клетки, борющиеся с инфекциями

организм не способен защищаться от инфекций

развивается одно или несколько серьезных заболеваний

Диагностика

Обнаружение антител к вирусу с помощью иммуноферментного анализа - тестирование, которое можно пройти бесплатно в СПИД-центрах

Как происходит заражение

- незащищенный (без презерватива) проникающий половой акт
- совместное использование шприцев, игл и другого инъекционного оборудования
- использование нестерильного инструментария для татуировок и пирсинга
- использование чужих бритвенных принадлежностей, зубных щеток с остатками крови
- передача от ВИЧ-положительной матери ребенку
- лечебно-диагностические манипуляции (операции, переливание крови и т.п.)

Лечение

Лекарства от СПИДа пока нет. Существуют препараты, позволяющие прожить долгую и здоровую жизнь ВИЧ-положительным людям.



Симптомы

- лихорадка более 1 месяца
- диарея более 1 месяца
- необъяснимая потеря массы тела на 10% и более
- затяжные пневмонии
- постоянный кашель
- затяжные, рецидивирующие вирусные, бактериальные, паразитарные болезни
- сепсис
- увеличение лимфоузлов дольше 1 месяца
- подострый энцефалит

! Вирус может существовать в организме человека в течение 10-12 лет бессимптомно

Последняя стадия - СПИД:

- онко-СПИД (саркома Капоши и лимфома головного мозга)
- нейро-СПИД (разнообразные поражения ЦНС и периферических нервов)
- инфекто-СПИД (многочисленные инфекции)

! После попадания вируса в кровь организму человека требуется от 25 дней до трех месяцев для выработки достаточного количества антител, которые можно обнаружить при анализе крови. Этот период называется «период окна», в течение которого тестирование может показать отрицательный результат.

ПРОФИЛАКТИКА ВИЧ-ИНФЕКЦИИ

ЛИЧНАЯ ПРОФИЛАКТИКА:

1. Поведение человека, адекватное здоровому образу жизни
2. Моногамия, защищенный ПА
3. Тестирование на ВИЧ
4. Доступность медицинской помощи
5. Защитные мероприятия
6. Отказ от наркотиков
7. Соблюдение личной гигиены

ПОХОРОНИ НАРКОТИКИ



ИЛИ ОНИ ПОХОРОНЯТ ТЕБЯ



ДИАГНОСТИКА ВИЧ-ИНФЕКЦИИ

Первый уровень диагностики.

Иммуноферментный анализ (ИФА) – современное лабораторное исследование, в ходе которого ведется поиск специфических антител в крови либо антигенов к конкретным заболеваниям с целью выявления не только этиологии, но и стадии болезни.

Второй уровень диагностики.

ИБ (реакция иммуноблоттинга) - более чувствительный, чем ИФА. Забор крови для **ИБ** выполняется из вены. Далее она подвергается специальной обработке и содержащиеся в ее сыворотке белки разделяют в специальном геле по их заряду и молекулярной массе (манипуляция проводится на специальной аппаратуре под воздействием электрического поля).

Тест ИФА можно сделать в обычной поликлинике.

Реакцию иммуноблоттинга делают в центрах по профилактике и борьбе со СПИДом.

Тестирование бывает конфиденциальным и анонимным.

Наиболее частые вопросы о ВИЧ/СПИДе

Что означает быть ВИЧ-инфицированным?

ВИЧ-инфицированным или ВИЧ-положительным считается человек, в крови которого обнаружены антитела к ВИЧ.

Наличие антител говорит о развитии в организме ВИЧ-инфекции.

Не у всех людей ВИЧ-инфекция переходит в стадию СПИДа, а при использовании специализированного лечения этого вообще может не произойти.

Соответственно, ВИЧ-положительный человек не обязательно является больным СПИДом.

месту
тельно
исным

эжатиe

ией об
ди для
льного
ужной





Единой
гипотезы о
происхождении
и ВИЧ не
существует

Уголовная ответственность (ст. 122 УК РФ):

Заражение другого лица ВИЧ-инфекцией,
лицом, знавшим о наличии у него этой
болезни, наказывается лишением свободы
на срок 5 лет.



ПОМНИТЕ!

- СПИД - опасное и коварное заболевание, которое вызывается вирусом иммунодефицита человека.
- СПИД распространяется из-за нежелания изменить нормы своего поведения.